

～街の魅力と人と街をつなぐ～

「Bucci A シャレオ SIGNAGE」のご案内
(紙屋町シャレオ)

紙屋町シャレオ中央広場 デジタルサイネージとは

1日約13万人の人々が行き交う 広島市の中心部 紙屋町シャレオ。

シャレオ中央広場に設置されたデジタルサイネージで、広告を発信できるようになりました。

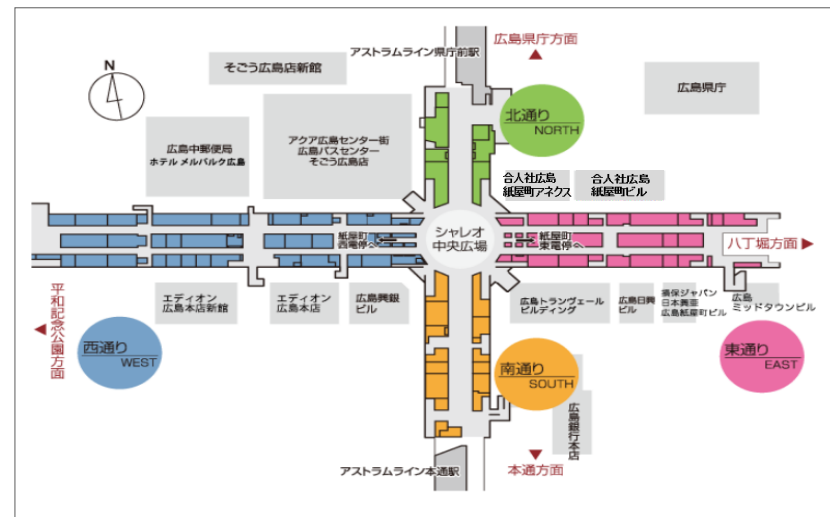
紙屋町シャレオは、朝夕は通勤通学で、昼はショッピングや観光客で幅広い層に利用されており、週末には多彩なイベントが開催されるため、最も多くの人が行き交うシャレオ中央広場に面したサイネージは多くの人々を引きつけます。

【歩行者数】

平日約146,000人/日

休日約130,000人/日

※広島地下街開発株式会社集計



紙屋町シャレオは中四国の中枢をなう都市機能に囲まれています。

「紙屋町シャレオ」周辺には歴史的遺産、行政機関、文化施設、スポーツ施設、ビジネス街、百貨店などの各種商業施設が集積しており、紙屋町はまさに「広島顔」と言える中心街です。



紙屋町シャレオ中央広場 デジタルサイネージとは

視認性が高い、インパクトあるサイズ。

縦型65インチの大型モニターを使い、路面に面する場所に設置されており様々なポイント・ポジションから注目を集めます。

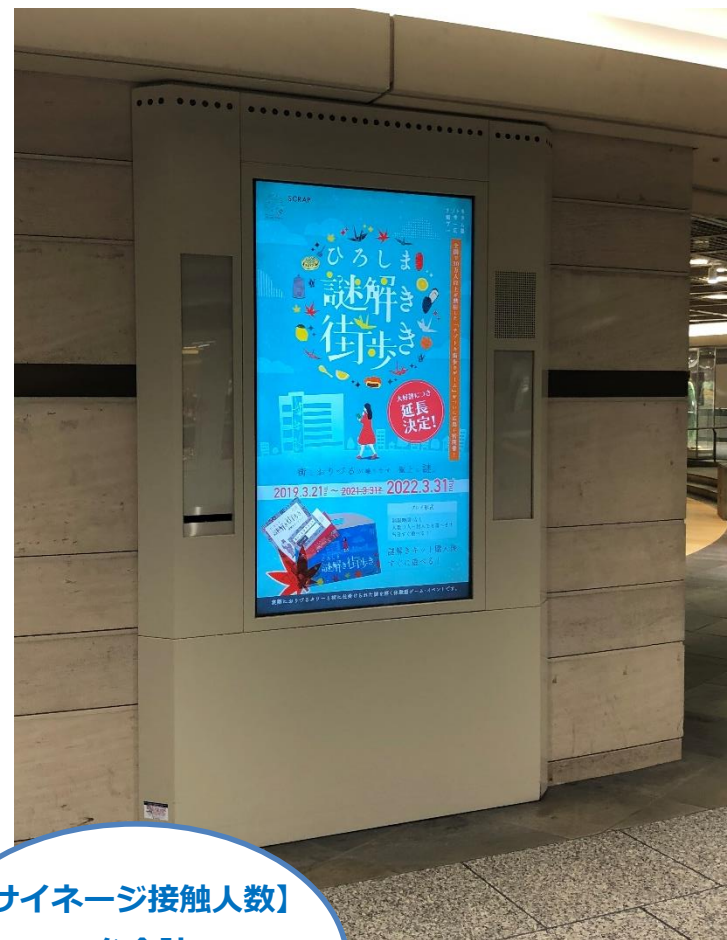
注目度が向上するコンテンツ構成。

地域情報のほか観光情報等のコンテンツを提供するため、来広者が求める情報が提供されるデジタル掲示板の機能を有します。

環境センサーで、温度湿度に応じて広告を可変。

環境センサーを搭載しており、気温・湿度などの数値によって広告素材を切り替えるオペレーションが可能です。（例：30℃を越えると広告が変わる）

※料金が別途必要です。



【サイネージ接触人数】

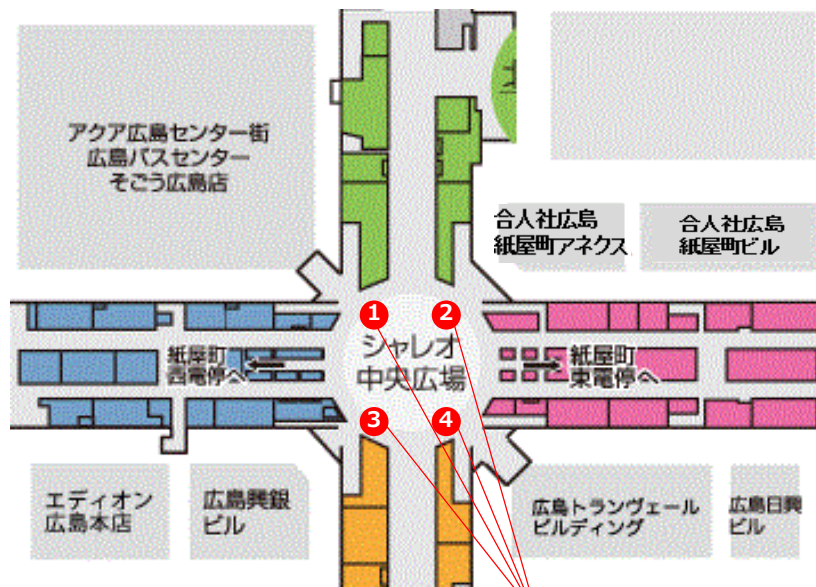
4台合計

約80,000人/日

※2021年5月集計

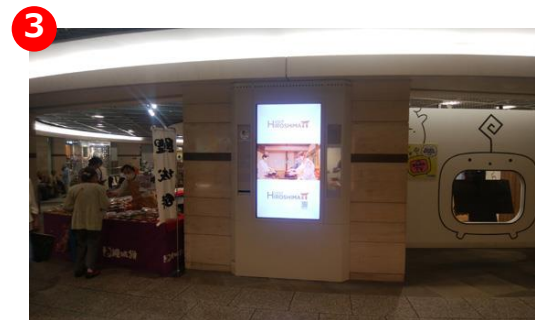
※音声配信はありません

設置場所



サインージ設置位置

サインージディスプレイは、中央広場周囲の壁面に設置されており、地下街を歩くほぼ全ての歩行者の目に留まります。



中央広場では、週末には様々なイベントが開催されており多くの人で賑わいます。



配信プログラム

設置台数	65インチディスプレイ×4面
配信内容	1プログラム6分（広告枠×17、その他×7枠で構成）
配信時間	8:00~22:00
配信期間	1カ月（毎月16日~翌月15日）
配信回数	1面あたり1日140回（4台で560回）
備考	・最低配信保証は90%です。

◆プログラムイメージ

0:00		1:00			2:00				3:00			4:00				5:00			6:00				
ア プ リ P R	地 域 情 報	広 告 枠 1	広 告 枠 2	オ ー ナ ー 枠	広 告 枠 3	広 告 枠 4	広 告 枠 5	広 告 枠 6	地 域 情 報	広 告 枠 7	広 告 枠 8	オ ー ナ ー 枠	広 告 枠 9	広 告 枠 1 0	広 告 枠 1 1	広 告 枠 1 2	地 域 情 報	広 告 枠 1 3	広 告 枠 1 4	オ ー ナ ー 枠	広 告 枠 1 5	広 告 枠 1 6	広 告 枠 1 7

※30秒素材の場合は2枠使用

● 通常CM枠

1プログラム（6分）に15秒CMを1回配信するものです。

¥ 160,000/月（消費税別）

- ・ 配信時間 / 8:00~22:00
- ・ 配信回数 / 1面あたり1日140回 4面で1日560回
- ・ 配信期間 / 1カ月（毎月16日~翌月15日）
- ・ 備考 / 最低配信保証 90%
30秒素材の場合は2枠使用となります。

● Bucci A SIGNAGEセット

広島駅・八丁堀・紙屋町エリアで展開するBucci A SIGNAGEとセットにした企画です。Bucci A SIGNAGE18台とシャレオ4台で広告を配信します。

¥ 400,000/月（消費税別） 合計¥460,000のところ

- ・ 配信時間 / 8:00~22:00
- ・ 配信回数 / 1台あたり1日140回、22台で3,080回
- ・ 配信期間 / 1カ月（毎月16日~翌月15日）
- ・ 備考 / 最低配信保証 90%
おりづるタワーは静止画での配信となります。
30秒素材の場合は2枠使用となります。

● 期間ハーフ企画

通常1ヶ月の配信期間を半分に絞り込んで広告配信するものです。配信開始日は月初または16日となります。

¥ 90,000/2週間（消費税別）

- ・ 配信時間 / 8:00~22:00
- ・ 配信回数 / 1台あたり1日140回 4面で1日560回
- ・ 配信期間 / 2週間
- ・ 備考 / 最低配信保証 90%
30秒素材の場合は2枠使用となります。

● オプション

● 環境センサーによるCM素材切り替え

¥ 50,000/月（消費税別）

気温 湿度によって、予めプログラムした素材を自動で切り替えます。

● 複数素材の切り替え

① 枠内切り替え（2素材まで） **¥ 30,000/月**（消費税別）

② 期間切り替え（2期間） **¥ 60,000/月**（消費税別）

※①枠内切り替えは、2素材が1:1の割合で交互に配信されます。

配信までの流れ

申込受付

●一般申込み：配信開始の3か月前より2週間前まで

- ・指定の配信申込書を送付してください。
- ・広告主審査も合わせておこないます。
- ・仮押さえはおこないません。決定優先となります。
- ・申込書ご提出後からキャンセル料金が発生いたします。
- ・紙屋町地下街開発の判断により、一部広告主の制限がございます。

入稿

●入稿：配信開始日から1週間前の15時までにデータ入稿

- ・年末年始、GW、お盆など、入稿日が前倒しになる場合があります。
(別途ご案内します)
- ・素材は、指定のファイル形式以外は受け付けません。
修正が無い完パッケージデータで入稿してください。
- ・原則、入稿素材の返却はいたしません。
お申し出がない場合は配信終了後に破棄いたします。

意匠審査

●意匠審査：配信開始2週間前まで

- ・意匠審査用の素材は、動画：MPEG AVC形式かWMV形式、静止画：JPEGとしますが、動画が制作中の場合は絵コンテによる審査も受け付けます。
- ・審査には2～3日かかります。

動画	データ形式	MPEG AVC形式 (.mp4) WMV (windowsMediaVideo9) 形式 ※Advanced Profile除く (.wmv)
	ビットレート	5M~8M bps CBR
	フレームレート	29.97 fps
	描写方式	ノンインタレース方式
	サイズ	9:16 (アスペクト比) 横1080×縦1920ピクセル
	音声	なし
静止画	データ形式	JPEG形式
	解像度	72dpi以上
	カラーモード	RGB
	サイズ	9:16 (アスペクト比) 横1080×縦1920ピクセル

審査基準

【考査】

- ・考査は、以下に定める「広告主審査」及び「意匠審査」の2種類を実施します。
- ・本基準の他、サイネージ設置先施設との調整事項を都度必要とする場合があります。
- ・その他、本基準にて明確に判断できない掲出物は、都度弊社が判断するものとします。

【広告主審査】

以下の業種は配信をお断りさせていただきます。

- ・宗教団体、政治団体、思想団体等。ただし公的機関は除く。
- ・風俗店、出会い系サイト、その他風俗営業と規定される業種および類似の業種。
- ・ギャンブルに関する業種。ただし、公営及び宝くじに係るものを除く。
- ・興信所、探偵事務所等。
- ・たばこ類。ただし、喫煙マナー向上のため広告は掲載を認める。
- ・酒類。ただし、地域活性化に資するものや、20歳未満の飲酒禁止を呼びかける表示を行うものについては掲載を認める。
- ・健康食品・サプリメントに類する商品（製薬・飲料・食品メーカーの商品）および地上波・BS放送のTVCM配信商品は除く。
- ・ネットワーク商法／連鎖販売取引業者。
- ・葬儀関係（葬儀場、墓地・墓石販売・仏壇仏具）
- ・消費者金融・クレジットに関連する業種（銀行系）
- ・法律の定めのない医療類似行為を行う施設（美容整形等）
- ・増毛・痩身に類する商品（エステ施設除く）
- ・その他、公共の福祉に反する企業・団体

※紙屋町地下街 出店店舗と同じ業種で、かつ直接的競合関係とみなされる企業は事前にご相談ください。

※上記以外に、街のイメージの観点から当社が配信不可と判断する場合があります。あらかじめご了承ください。

【意匠審査】

次に該当し、または該当する恐れのある場合は配信いたしません。

- ・関係諸法規に違反しているもの。
- ・国際法規に違反したり信義を損なうもの。
- ・各業界が定めている公正競争規約や自主規制などに違反しているもの。
- ・広告の責任の所在や実態、内容が不明確なもの。
- ・詐欺的なものや不良商法とみなしたもの。
- ・広告主が事件を引き起こしていたり、社会的に糾弾されるなどして、利用者に不利益がおよぶもの。
- ・虚偽、誇大な表現により誤認を与えるもの。
- ・犯罪や暴力、売春、買春、麻薬、反社会的勢力などを肯定、示唆、助長、美化し、社会的秩序を乱すもの。
- ・青少年の健全な育成を妨げるもの。
- ・過度に射幸心、投機心をあおるものや、享乐的な面を強調しているもの。
- ・他人の肖像や氏名、談話、著作物、などを無断で使用しているもの。
- ・誹謗中傷や名誉毀損、プライバシーの侵害、信用毀損、業務妨害などにより、基本的人権を損なうもの。
- ・人種、民族、国籍、出身地、性別、身体的特徴、病気、職歴、学歴、年齢、思想信条などで不当に差別するものや侮辱的な表現をしているもの、偏見をおこさせるもの、当事者の心情を損なうもの。
- ・性に関する表現が、露骨でわいせつなもの、品位を損なうもの、不快感や羞恥嫌悪の情をおこさせるもの。
- ・醜悪、残虐、猟奇的、病気や死などに関する表現が、不快感や恐怖心を起こさせるもの。
- ・非科学的な根拠により、人心を迷わせるものや、恐怖心や不安感を起こさせるもの。
- ・特定の政治活動と判断したもの。
- ・思想信条などにおいて、中立立場を欠くと判断したもの。
- ・広告の内容が係争中のもの。
- ・その他、当社の業務に、支障及び不利益を及ぼすもの。
- ・公共空間の品位や美観をそこなうもの。
- ・その他、当社が不適當と判断したもの。

免責事項

【広告の掲載について】

- ・当社は、配信された広告が広告掲載基準等に反すると判断したときは、広告主または広告販売店に事前告知の上、当該広告を削除できるものとし、当該広告の削除によって生じた損額について、当社は一切の責任を負わないものとします。
- ・景品表示法・薬事法等の法律に則って広告制作をお願いいたします。

【サービスの中断・中止について】

- ・当社は、通信回線、コンピュータ、サーバーなどの障害、火災や天災地変などによる本サービスの中断、遅延、中止、データの消失、データへの不正アクセスにより広告主および広告販売店に生じた損失、損害などについて、一切の責任を負わないものとします。
- ・当社は、本サービスの稼働状態を良好に保つため、広告主および広告販売店に対して事前に通知を行うことなく、本サービスの全部あるいは一部の変更または、本サービスの提供の全部あるいは一部を停止することができるものとします。

【広告内容について】

- ・設置D S的环境下で色彩など見え方が異なるため意図しない表示になる可能性がございます。

【広告のお申込み・お問合せ】

【運 営】



株式会社スマートコムシティひろしま

〒730-0011 広島市中区基町5-44 広島商工会議所ビル9階

Tel **0120-041-500**

e-mail ad@scc-hiroshima.co.jp

URL <http://scc-hiroshima.co.jp>

