

～「広島为企业と学生をつなぐ」デジタルサイネージ～

「Bucci A キャンパス SIGNAGE」のご案内



は、田中電機工業株式会社 のグループ会社です。

新卒採用活動を取り巻く現状

地方の企業にとって、新卒の人材を確保することが難しい状況にあります。

就職サイトで学生を募集しても、他の求人に埋もれてしまう

受け皿となるウェブサイトを作ったが、アクセスがなく、自社のことを理解してもらえない

いかに学生との接点を作り、自社の魅力を伝え、他社との差別化を図るか。

Bucci A キャンパスサイネージは、そんな企業の課題に向き合える

新しい“リクルートに特化したサイネージ”です。

テーマは**人財の地産地消**



広島
の優良企業が
求人広告を発信



広島
で就職

Bucci A キャンパス SIGNAGEが出来ること

課題①



就職サイトは
企業数が多すぎて
認知してもらえない。



広島県内の企業様限定！
学生が毎日通う大学だから
企業名を刷り込むことができます。

課題②



この大学の学生が欲しい



大学をピンポイントに選んで、
求人広告を流すことができます。

自社のウェブサイトに取り込み、理解を深めてもらう

視認性が高い、インパクトあるサイズ。

縦型49インチの大型モニターを使い、大学内の人通りの多い場所に設置されており様々なポイント・ポジションから注目を集めます。

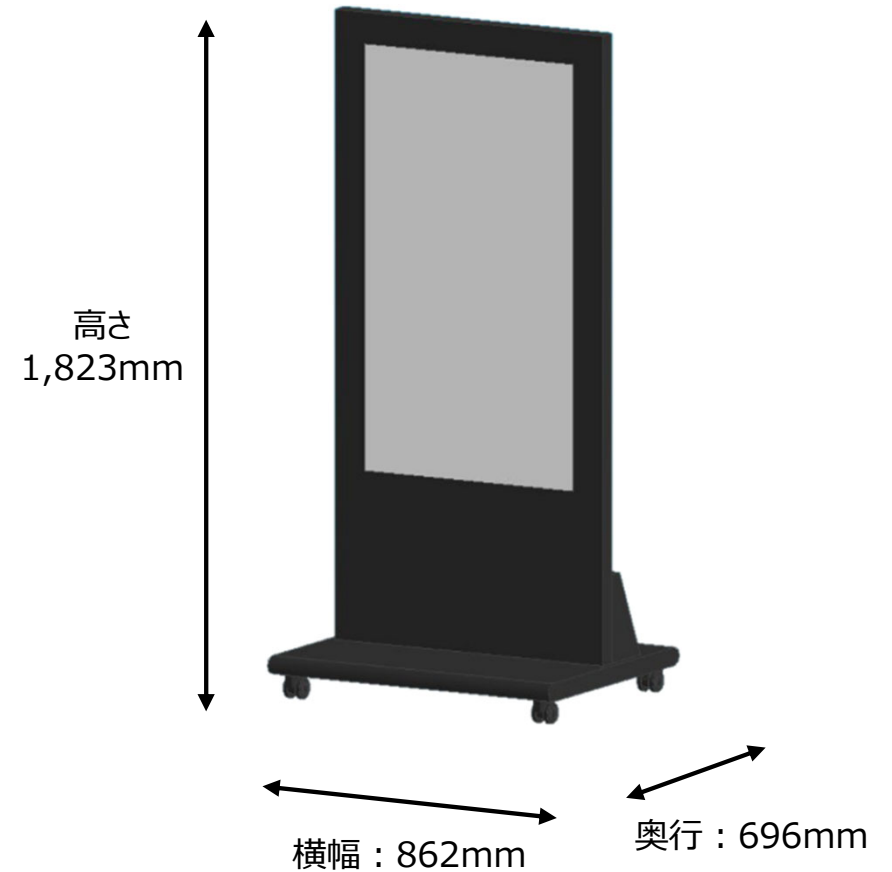
ターゲットである学生に届く。

サイネージが設置されているのは、就職活動する学生が訪れるキャリアセンター前や、学生が多く集う売店前など。学生にダイレクトに届きます。

訴求したいエリアや大学を選んで配信。

将来的には県内の大学がネットワークでつながるため、エリアや大学を選んで配信することが可能です。例) 東広島エリア5台のみ 理系のみetc

イメージ図



※音声配信はありません

配信プログラム

設置台数

49インチディスプレイ×17台

配信内容

1プログラム20分（枠の編成は大学によって異なります。各大学設置場所参照）
1枠30秒

配信時間

大学によって異なります（各大学設置場所参照）

配信期間

1か月（毎月16日～翌月15日まで）
※通常は各月16日～翌月15日までの1か月間となります

配信回数

1台あたり1日平均27回
// 1か月平均594回 ※設置大学によって稼働時間が異なるため、配信回数が異なります。※1か月=22日計算

備考

最低配信保証は90%です。
広告内容はリクルート情報に限ります。

◆プログラムイメージ（福山大学の場合）

0:00			4:00					8:00				12:00				16:00				20:00(m)																			
大学 提供 枠 1	求人 広告 枠 1	求人 広告 枠 2	求人 広告 枠 3	求人 広告 枠 4	求人 広告 枠 5	求人 広告 枠 6	求人 広告 枠 7	大学 提供 枠 2	求人 広告 枠 8	求人 広告 枠 9	求人 広告 枠 10	求人 広告 枠 11	求人 広告 枠 12	求人 広告 枠 13	求人 広告 枠 14	大学 提供 枠 3	求人 広告 枠 15	求人 広告 枠 16	求人 広告 枠 17	求人 広告 枠 18	求人 広告 枠 19	求人 広告 枠 20	求人 広告 枠 21	求人 広告 枠 22	大学 提供 枠 4	求人 広告 枠 23	求人 広告 枠 24	求人 広告 枠 25	求人 広告 枠 26	求人 広告 枠 27	求人 広告 枠 28	大学 提供 枠 5	求人 広告 枠 29	求人 広告 枠 30	求人 広告 枠 31	求人 広告 枠 32	求人 広告 枠 33	求人 広告 枠 34	求人 広告 枠 35

Bucci A キャンパス SIGNAGE 設置場所一覧

NO	大学名	台数	設置場所	配信時間	配信回数	求人広告枠数
1	福山大学	3台	就職課	月～金 8:40～17:00	1台あたり1日25回 (3台で75回) " 1か月550回 (3台で1,650回)	各35枠
2			コンビニエンスストア			
3			学生ホール			
4	近畿大学	2台	A棟1階エレベーター前	月～金 8:40～17:00	1台あたり1日25回 (2台で50回) " 1か月550回 (2台で1,100回)	各40枠
5			メディアセンター証明書発行機前			
6	広島大学	5台	東福利会館前	月～金 11:00～14:00	1台あたり1日約26回 (5台で127回) " 1か月約572回 (5台で2,860回)	各35枠
7			大学会館前	月～金 8:00～20:20		
8			西第2福利会館前	月～金 11:00～19:00		
9			北第2福利会館前	月～金 11:00～19:00		
10			北第1福利会館前	月～金 8:00～19:00		
11	広島市立大学	3台	本部棟1階ホール	月～金 8:20～18:00	1台あたり1日約27回 (3台で81回) " 1か月約594回 (3台で1,782回)	各35枠
12			講義棟2階ロビー	月～金 8:20～18:00		
13			学生会館1階食堂	月～金 8:20～18:00		
14	広島修道大学	3台	本館1階キャリアセンター前	月～金 9:00～18:00	1台あたり1日約25回 (3台で75回) " 1か月約550回 (3台で1,650回)	各35枠
15			食堂棟1階「フォレスト」内	月～金 10:00～18:00		
16			食堂棟2階「アルカディア」内	月～金 10:00～18:00		
17	広島工業大学	1台	三宅の森 Nexus21 4階ロビー	月～金 8:00～19:00	1台当たり1日33回、1か月726回	35枠

※新型コロナウイルスの感染状況次第で配信日などが変更される場合もあります。

Bucci A キャンパス SIGNAGE 設置場所 (福山大学)

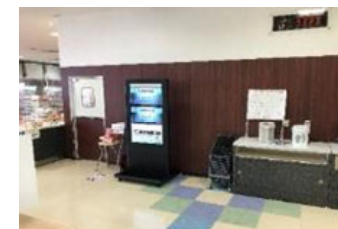


①就職課



文理を問わず様々な就活生が集います。

②コンビニエンスストア



福山大学唯一のコンビニ。
お昼休みには多くの学生が集います。

③学生ホール



フリースペースとして
多くの学生が利用します。

NO	設置場所	配信時間	配信回数	求人広告枠数
1	就職課		1台あたり1日25回 (3台で75回)	
2	コンビニエンスストア	月~金 8:40~17:00	" 1か月550回 (3台で1,650回)	各35枠
3	学生ホール			

Bucci A キャンパス SIGNAGE 設置場所 (近畿大学広島キャンパス)



①A館就職室前



就活生はもちろん、移動教室時の学生も通行します。

②メディアセンター コピー機横



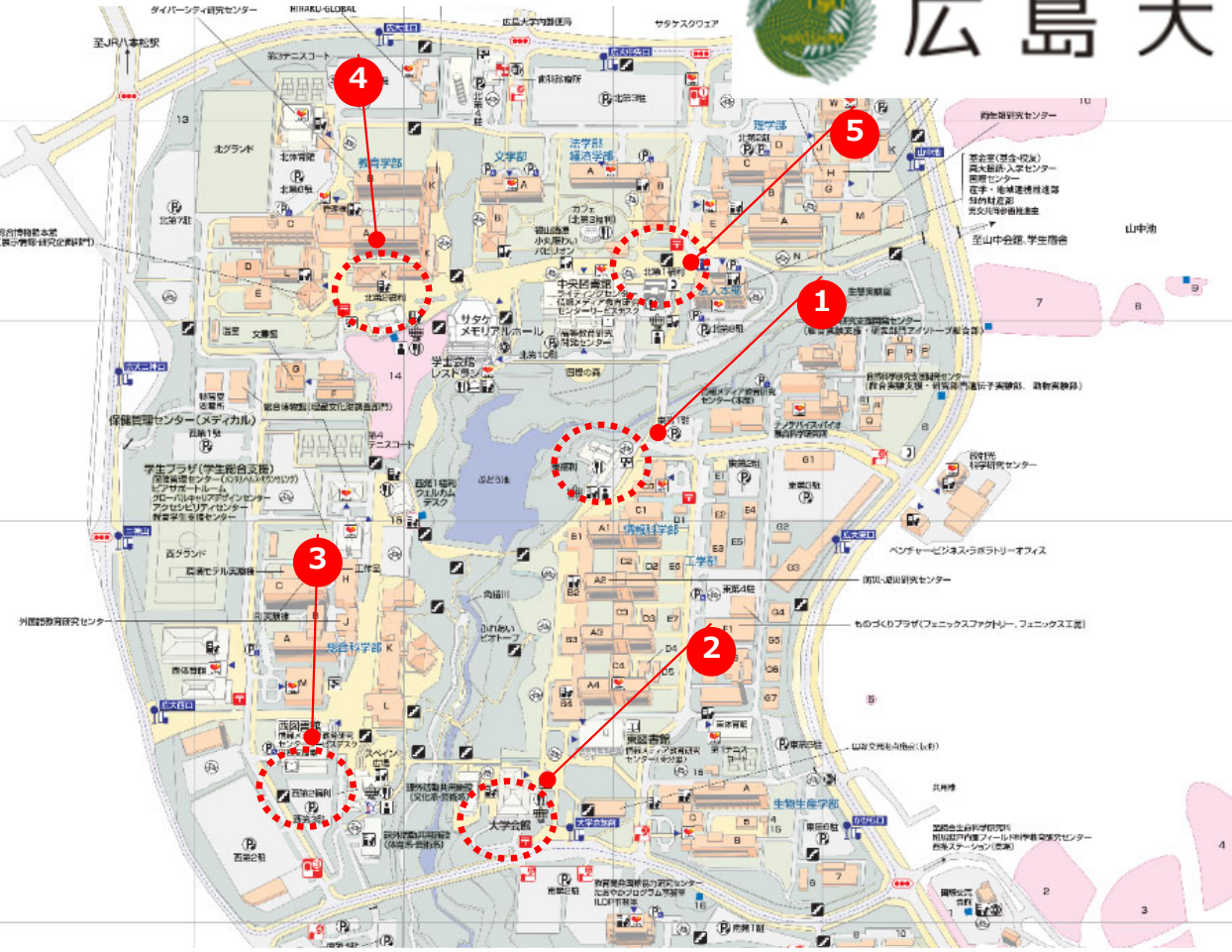
図書館と情報教育センターがあり課外学習の拠点です。

NO	設置場所	配信時間	配信回数	求人広告枠数
1	A棟1階エレベーター前	月～金 8:40～17:00	1台あたり1日25回 (2台で50回)	各40枠
2	メディアセンター証明書発行機前		" 1か月550回 (2台で1,100回)	

Bucci A キャンパス SIGNAGE 設置場所 (広島大学)



広島大学



①東福利会館前 (食堂)



主に工学部、情報科学部の学生が利用します。

②大学会館前 (食堂)



主に工学部、生物生産学部の学生、部活生が利用します。

③西第2福利会館前 (食堂)



主に総合科学部の学生、部活生が利用します。

④北第2福利会館前 (食堂)



主に教育学部・文学部の学生が利用します。

⑤北第1福利会館前 (食堂)



主に理学部・文学部・法学部・経済学部の学生が利用します。

NO	設置場所	配信時間	配信回数	求人広告枠数
1	東福利会館前	月～金 11:00～14:00	1台あたり1日約26回 (5台で127回) " 1か月約572回 (5台で2,860回)	各35枠
2	大学会館前	月～金 8:00～20:20		
3	西第2福利会館前	月～金 11:00～19:00		
4	北第2福利会館前	月～金 11:00～19:00		
5	北第1福利会館前	月～金 8:00～19:00		

※長期休暇による食堂の閉店に伴い、サイネージ稼働日を変更する場合があります。(随時ご案内いたします。)

Bucci A キャンパス SIGNAGE 設置場所 (広島市立大学)



①本部棟1階ホール



大学事務局には手続き等のために多くの学生が訪れます。

②講義棟2階ロビー



講義棟では学部学科問わず様々な授業が開講されています。

③学生会館1階食堂



学内唯一の食堂はお昼時には多くの学生でにぎわいます。

NO	設置場所	配信時間	配信回数	求人広告枠数
1	本部棟1階ホール	月～金 8:20～18:00	1台あたり1日約27回 (3台で81回) " 1か月約594回 (3台で1,782回)	各35枠
2	講義棟2階ロビー			
3	学生会館1階食堂			

Bucci A キャンパス SIGNAGE 設置場所 (広島修道大学)



①本館1階キャリアセンター前



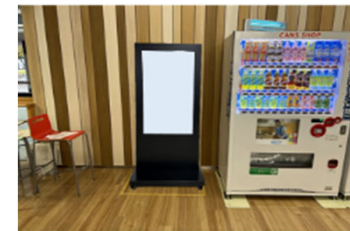
多くの就活生が訪れます。
2階の学生センターの導線でもあります。

②食堂棟1階「フォレスト」



お昼時以外は、休憩や自習の学生が
集うアットホームな雰囲気の食堂です。

③食堂棟2階「アルカディア」

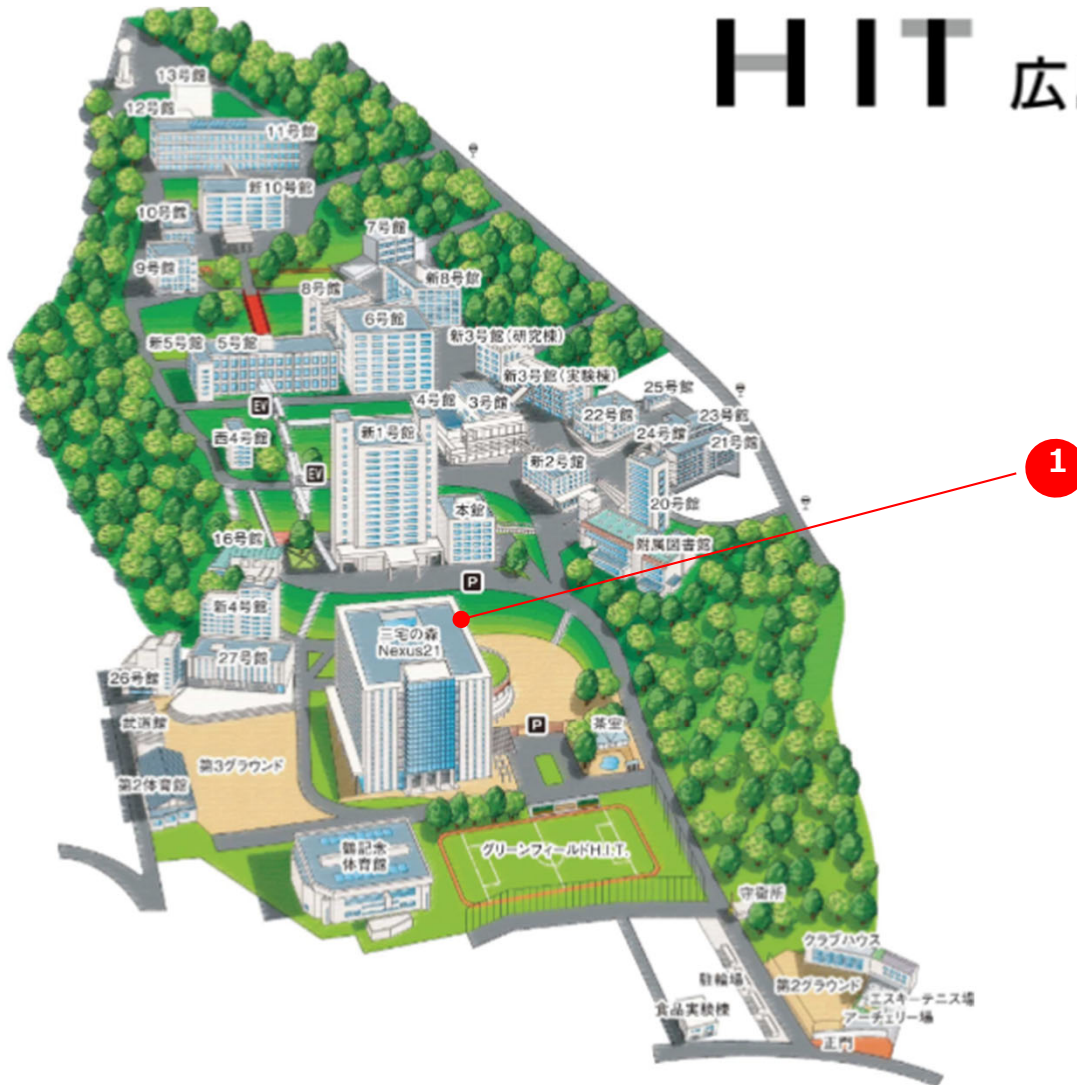


座席数400の学内で一番大きな食堂です。

NO	設置場所	配信時間	配信回数	求人広告枠数
1	本館1階キャリアセンター前	月～金 9:00～18:00	1台あたり1日約25回 (3台で75回) " 1か月約550回 (3台で1,650回)	各35枠
2	食堂棟1階「フォレスト」内	月～金 10:00～18:00		
3	食堂棟2階「アルカディア」内	月～金 10:00～18:00		

Bucci A キャンパス SIGNAGE 設置場所 (広島工業大学)

HIT 広島工業大学



①三宅の森 Nexus 2 1 4階ロビー



10階建ての講義棟には、食堂、売店など様々な施設が集中しています。

NO	設置場所	配信時間	配信回数	求人広告枠数
1	三宅の森 Nexus21 4階ロビー	月～金 8:00～19:00	1台当たり1日33回、1か月726回	35枠

広告配信料金

- ・ 広告配信料は1大学あたり30,000円/月。2台目以降はプラス3,000円/月。
※素材制作には別途費用が発生する場合がございます。 ※消費税別
- ・ 場所・台数を絞り込んで広告配信できます。（設置場所は各大学設置場所を参照）
- ・ 3か月単位でのお申し込みを推奨しています。

◆料金シミュレーション

		福山大学			広島市立大学			広島修道大学		
		1台の場合	2台の場合	3台の場合	1台の場合	2台の場合	3台の場合	1台の場合	2台の場合	3台の場合
配信期間	1か月	30,000	33,000	36,000	30,000	33,000	36,000	30,000	33,000	36,000

		広島大学					近畿大学		広島工業大学
		1台の場合	2台の場合	3台の場合	4台の場合	5台の場合	1台の場合	2台の場合	1台の場合
配信期間	1か月	30,000	33,000	36,000	39,000	42,000	30,000	33,000	30,000

配信までの流れ

① 申込受付

● 配信開始日の前月末日まで

- ・ 指定の配信申込書を送付してください。
- ・ 広告主審査も合わせておこないます。
- ・ 仮押さえはおこないません。決定優先となります。
- ・ 申込書ご提出後からキャンセル料金が発生いたします。

③ 入稿

● 配信開始日の5営業日前の15時までにデータ入稿

- ・ 大学や事務局の都合により入稿日が前倒しになる場合があります。予めご案内いたします。
- ・ 素材は、指定のファイル形式以外は受け付けません。修正が無い完パッケージデータで入稿してください。
- ・ データ名は以下のとおり統一してデータ搬入をお願いします。
データ名：yymmdd_企業名（※yymmddは配信開始日）
- ・ 入稿素材（データ）は以下アドレスへ送信してください。
入稿素材送付宛先 Bucci A SIGNAGE事務局 (ad@scc-hiroshima.co.jp)
メール件名：yymmdd_企業名（※yymmddは配信開始日）
- ・ 原則、入稿素材の返却はいたしません。
お申し出がない場合は配信終了後に破棄いたします。
- ・ 入稿日の厳守をお願いします。
※ 入稿日を過ぎた場合、当月の配信対応はいたしかねます。ご了承ください。

② 意匠審査

● 配信開始日の2週間前まで

- ・ 意匠審査用の素材は、動画：MP4、静止画：JPEGとしますが、動画が制作中の場合は絵コンテによる審査も受け付けます。
- ・ 審査には2～3日営業日いただきます。

【レギュレーション】

- ・ 音声放送はありません。
- ・ 搬入素材は、修正の必要がない完パッケージデータ動画で搬入してください。

動画	データ形式	MP4(H.264)
	ビットレート	5M~8M bps CBR
	フレームレート	30fps以内
	データサイズ	150MB以内
	表示画面サイズ	9:16 (アスペクト比) 横1080×縦1920ピクセル
	音声	なし
静止画	データ形式	JPEG形式
	データサイズ	20MB以内
	表示画面サイズ	9:16 (アスペクト比) 横1080×縦1920ピクセル

審査基準

【考査】

- 考査は、以下に定める「広告主審査」及び「意匠審査」の2種類を実施します。
- 本基準の他、サイネージ設置大学との調整事項を都度必要とする場合があります。
設置大学の意向により配信不可となる場合がありますので、あらかじめご了承ください。
- その他、本基準にて明確に判断できない掲出物は、都度当社が判断するものとします。

【広告主審査】

広島県内に本店所在地がある企業に限ります。
ただし、広島県内に生産拠点のある企業（製造業に限る）、広島県に地縁のある企業（当社判断）、広島県内採用を行っている企業は可とします。
なお、以下の業種は配信をお断りさせていただきます。

- 宗教団体、政治団体、思想団体等。ただし公的機関は除く。
- 風俗店、出会い系サイト、その他風俗営業と規定される業種および類似の業種
- ギャンブルに関する業種。ただし、公営及び宝くじに係るものを除く。
- 興信所、探偵事務所等
- ネットワーク商法／連鎖販売取引業者
- 葬儀関係（葬儀場、墓地・墓石販売・仏壇仏具）
- 消費者金融・クレジットに関連する業種（銀行系）
- 法律の定めのない医療類似行為を行う施設（美容整形等）
- その他、公共の福祉に反する企業・団体

【意匠審査】

次に該当し、または該当する恐れのある場合は配信いたしません。

- 特定の商品の販促や、イベント又はキャンペーン等の勧誘につながるもの
- 採用に関する文言がないもの（ただし、企業のブランドイメージを伝えるものは除く。）
- 就職活動解禁日前に企業説明会やプレエントリーの案内をしているもの（22年卒向けの情報は除く。）
- 関係諸法規に違反しているもの
- 国際法規に違反したり信義を損なうもの
- 各業界が定めている公正競争規約や自主規制などに違反しているもの
- 広告の責任の所在や実態、内容が不明確なもの
- 詐欺的なものや不良商法とみなしたもの
- 広告主が事件を引き起こしていたり、社会的に糾弾されるなどして、利用者に不利益が及ぶもの
- 虚偽、誇大な表現により誤認を与えるもの
- 犯罪や暴力、売春、買春、麻薬、反社会的勢力などを肯定、示唆、助長、美化し、社会的秩序を乱すもの
- 青少年の健全な育成を妨げるもの
- 過度に射幸心、投機心を煽るものや、享乐的な面を強調しているもの
- 他人の肖像や氏名、談話、著作物などを無断で使用しているもの
- 誹謗中傷や名誉毀損、プライバシーの侵害、信用毀損、業務妨害などにより、基本的人権を損なうもの
- 人種、民族、国籍、出身地、性別、身体的特徴、病気、職歴、学歴、年齢、思想信条などで不当に差別するものや侮辱的な表現をしているもの、偏見を抱かせるもの、当事者の心情を損なうもの
- 性に関する表現が、露骨でわいせつなもの、品位を損なうもの、不快感や羞恥嫌悪の情を抱かせるもの
- 醜悪、残虐、猟奇的、病気や死などに関する表現が、不快感や恐怖心を抱かせるもの
- 非科学的な根拠により、人心を迷わせるものや、恐怖心や不安感を抱かせるもの
- 特定の政治活動と判断したもの
- 思想信条などにおいて、中立立場を欠くと判断したもの
- 広告の内容が係争中のもの
- その他、当社の業務に支障及び不利益を及ぼすもの
- 公共空間の品位や美観を損なうもの
- その他、当社が不相当と判断したもの

免責事項

【広告の掲載について】

- ・当社は、配信された広告が広告掲載基準等に反すると判断したときは、広告主または広告販売店に事前告知の上、当該広告を削除できるものとし、当該広告の削除によって生じた損額について、当社は一切の責任を負わないものとします。
- ・景品表示法・薬事法等の法律に則って広告制作をお願いします。

【サービスの中断・中止について】

- ・当社は、通信回線、コンピュータ、サーバーなどの障害、火災や天災地変などによる本サービスの中断、遅延、中止、データの消失、データへの不正アクセスにより広告主および広告販売店に生じた損失、損害などについて、一切の責任を負わないものとします。
- ・当社は、本サービスの稼働状態を良好に保つため、広告主および広告販売店に対して事前に通知を行うことなく、本サービスの全部あるいは一部の変更または、本サービスの提供の全部あるいは一部を停止することができるものとします。

【広告内容について】

- ・設置D Sの環境下で色彩など見え方が異なるため意図しない表示になる可能性があります。

【お申込みにあたっての注意事項】

- 申込書の提出後、当社からの請書の到達をもって契約成立となります。以下の場合には、キャンセル料として放映申込書記載の金額を頂戴しますので予めご了承ください。
 - ① 契約成立後のキャンセル ② 契約成立後の放映期間および放送内容の変更
- 元旦および点検日等は放映を休止させていただく場合があります。
- 最低放映保証は90%です。放映率は(実放送面数×実放送回数)÷(設置面数×放映時間)とします。
- 素材は、著作権・肖像権の処理がなされたものとします。
- 大学の急な休校、火災、天災地異や不測の事故、災害等による放映の中断中止については責任を負いかねます。いずれの場合も、原則、放映料金の払戻しは致しかねますので予めご了承ください。

【広告のお申込み・お問合せ】



ADPLEX Co., Ltd.

株式会社アドプレックス
〒730-0847
広島市中区舟入南一丁目1-18
TEL 082-232-4360

【運 営】



株式会社スマートコムシティひろしま

〒732-0802 広島市南区大州1丁目5-24 田中電機工業本社内

Tel **0120-041-500**

e-mail ad@scc-hiroshima.co.jp

URL <http://scc-hiroshima.co.jp>

