

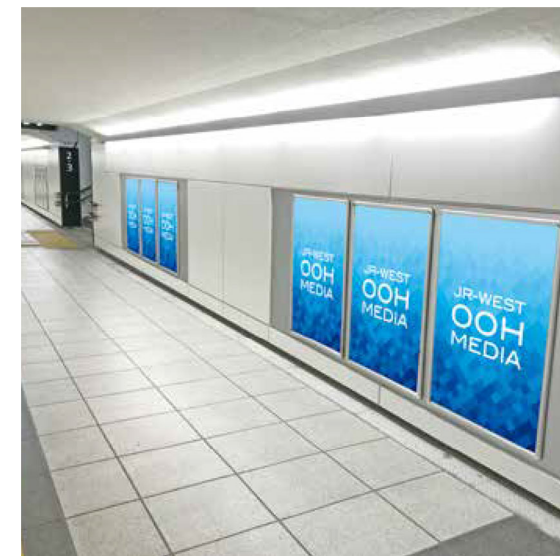
# JR西日本 媒体一覧



株式会社 アドプレックス

## ◆駅ポスター

掲出サイズ		期間	掲出開始
B2	72.8cm × 51.5cm	7日間	月曜日
B1	103cm × 72.8cm	7日間	
B0	103cm × 145.6cm	7日間	



## 【駅ポスターランクー覧】

※看板の駅等級については別途お問い合わせください。

等級	JR西日本 岡山支社エリア	JR西日本 中国支社エリア	JR西日本 山陰支社エリア
5		広島	
6	岡山		
7		新白島	
8	倉敷・福山	横川	
9		西条・向洋・五日市・下関・呉	
10		海田市・西広島・新井口・岩国・矢野	鳥取・米子・松江
11	中庄・新倉敷	三原・徳山・新山口	
12	北長瀬・庭瀬・東福山・松永・尾道・児島	瀬野・安芸中野・廿日市・大竹・広・坂・可部	倉吉・出雲市
13	和気・東岡山・高島・笠岡・西大寺 茶屋町・総社	東広島・柳井・光・下松・長府・幡生・竹原 安芸矢口・安芸長束・緑井	浜田
14	瀬戸・西阿知・金光・法界院・津山・備中高梁		鳥取大学前
15	上記以外の駅	上記以外の駅	上記以外の駅

## ◆岡山駅 地下 DS8

設置場所	設置面数	液晶サイズ	放映時間	設定枠	ロール	放映開始	期間	秒数
岡山駅地下改札口	8面	60インチ	6:00~24:00	13/16 (3枠JR枠)	4分	毎月1日	1ヶ月	15秒



岡山駅 地下改札口



岡山駅 新幹線コンコース

## ◆岡山駅 新幹線コンコース DS15

設置場所	設置面数	液晶サイズ	放映時間	設定枠	ロール	放映開始	期間	秒数
短期 岡山駅新幹線コンコース	15面 (15箇所)	70インチ	6:00~24:00	18/24 (6枠JR枠)	6分	月曜日	7日	15秒

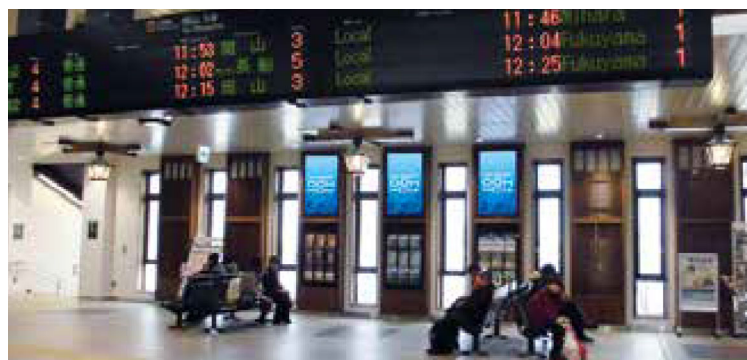
※放映保証回数は、放映支障等を含め90%稼働時の回数とします。  
 ※期間中に意匠変更、放映期間中の緊急変更は別途料金がかかります。

## ◆福山駅 DS6

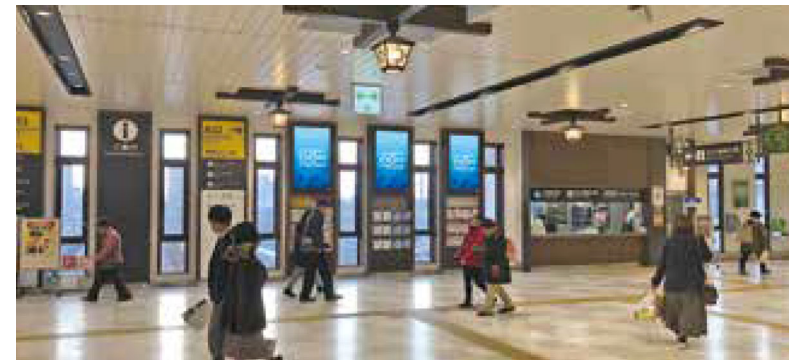
設置場所	設置面数	液晶サイズ	放映時間	設定枠	ロール	放映開始	期間	秒数
福山駅南口	6面 (1基2面×3箇所)	65インチ	6:00~24:00	19/20 (1枠JR枠)	5分	毎月1日	1ヶ月	15秒



福山駅 南口



倉敷駅 柵内



倉敷駅 自由通路

## ◆倉敷駅 DS

設置場所	設置面数	液晶サイズ	放映時間	設定枠	ロール	放映開始	期間	秒数
柵内(改札正面・壁面)	3面	55インチ	6:00~24:00	15/16 (1枠JR枠)	4分	毎月1日	1ヶ月	15秒
自由通路(改札正面・壁面)		60インチ		20	5分			

※放映保証回数は、放映支障等を含め90%稼働時の回数とします。  
 ※期間中に意匠変更、放映期間中の緊急変更は別途料金がかかります。

# JR西日本 山陰支社エリア主要駅 デジタルサイネージ

商品名	設置場所	設置面数	液晶サイズ	放映時間	設定枠	ロール	放映開始	期間	秒数					
DS鳥取駅(改札向き)【T1】	柵外 コンコース	1面	50インチ	7:00~22:00	6/20	5分	月曜日	7日	15秒					
DS鳥取駅(北口向き)【T2】														
DS倉吉駅【K1】	柵内 コンコース													
DS米子駅(入口側)【Y2】	柵外 コンコース													
DS松江駅(改札向き)【M2】														
DS松江駅(シャミネ向き)【M3】														
DS松江 改札正面柱2面セット【M5】										2面	60インチ	3/20	毎月1日	1ヶ月
DS松江 改札前柱西側2面セット【M4】														
DS出雲市駅(南側)【Z1】										1面	50インチ	6/20	月曜日	7日
DS出雲市駅(東側)【Z2】														



鳥取駅 改札向き



米子駅



松江駅 改札正面柱2面セット

※放映期間中の意匠変更はできません。

## ◆広島Iセット 新幹線柵内コンコース 20面セット

設置面数	液晶サイズ	放映時間	設定枠	ロール	放映開始	期間	秒数
20面	70インチ	6:00～24:00	20/20	5分	月曜日	7日	15秒



広島駅 新幹線柵内コンコース



広島駅 北口1階柵外コンコース

## ◆広島Aセット 北口1階柵外コンコース 10面セット

設置面数	液晶サイズ	放映時間	設定枠	ロール	放映開始	期間	秒数
10面	70インチ	6:00～24:00	18/20	5分	月曜日	7日	15秒

※放映保証は90%の稼働とします。

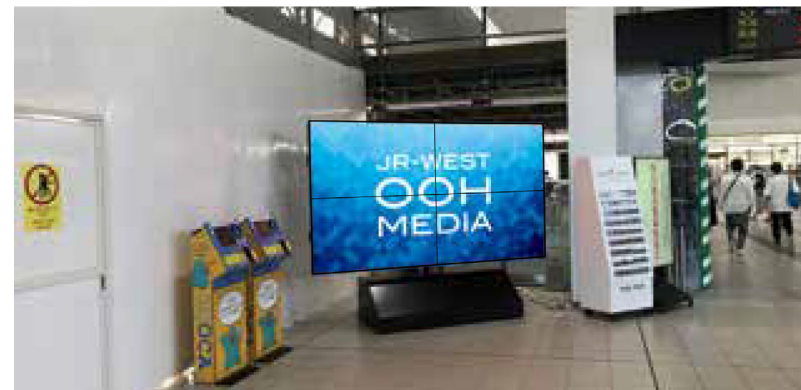
※特殊な放映パターンなどをご希望の場合は別途料金がかかります。

## ◆広島Bセット 新幹線柵外コンコース 12面セット

設置面数	液晶サイズ	放映時間	設定枠	ロール	放映開始	期間	秒数
12面	70インチ	6:00～24:00	18/20	5分	月曜日	7日	15秒



広島駅 新幹線柵外コンコース



広島駅 柵内中央改札横

## ◆広島Cマルチ 柵内中央改札横 4面マルチ×2

設置面数	液晶サイズ	放映時間	設定枠	ロール	放映開始	期間	秒数
2面	120インチ	6:00～24:00	19/20	5分	月曜日	7日	15秒

※放映保証は90%の稼働とします。  
 ※特殊な放映パターンなどをご希望の場合は別途料金がかかります。

## ◆広島Fマルチ 乗り換え改札前 9面マルチ(音声対応)

設置面数	液晶サイズ	放映時間	設定枠	ロール	放映開始	期間	秒数
1面	180インチ	6:00～24:00	19/20	5分	月曜日	7日	15秒
						月単位	
						年間	



広島駅 乗り換え改札前

### 【JR異常時】



JR異常時は左右の画面が入れ替わります。

※放映保証は90%の稼働とします。  
 ※特殊な放映パターンなどをご希望の場合は別途料金がかかります。  
 【音声対応について】  
 駅業務の妨げになる場合は、予告なく音量の調整を行います。

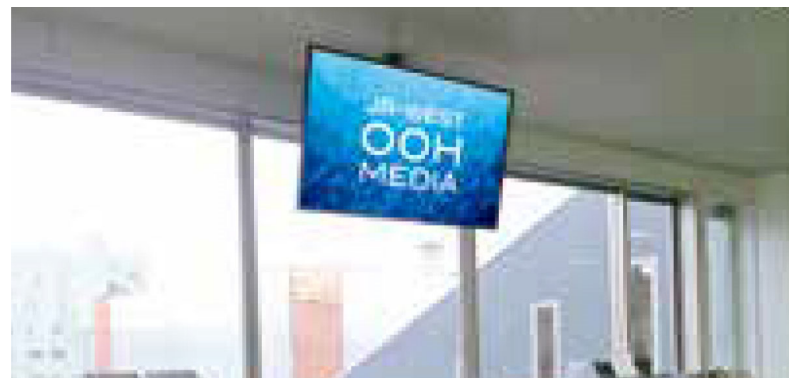


## ◆西条駅 DS3面セット(音声対応)

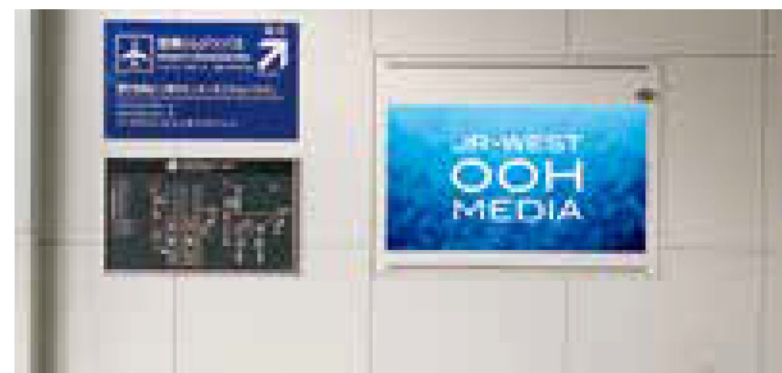
設置面数	液晶サイズ	放映時間	設定枠	ロール	放映開始	期間	秒数
3面	55・70インチ	6:00～24:00	20/24	6分	毎月1日	1ヶ月	15秒
						3ヶ月	
						年間	



西条駅 2階自由通路 70インチ



西条駅 柵内 55インチ

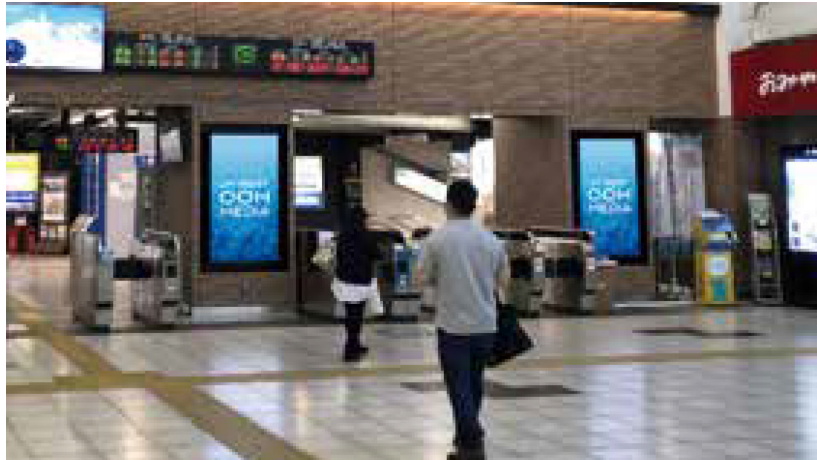


西条駅 1階自由通路 55インチ

※振替輸送等を案内しなければならない異常時はJR異常時業務案内を放映します。  
 ※放映保証は90%の稼働とします。  
 ※特殊な放映パターンなどをご希望の場合は別途料金がかかります。

## ◆呉駅 DS4面セット

設置面数	液晶サイズ	放映時間	設定枠	ロール	放映開始	期間	秒数
4面	70インチ	6:00～24:00	20/20	5分	月曜日	7日	15秒
						月単位	
						年間	



※放映保証は90%の稼働とします。  
 ※特殊な放映パターンなどをご希望の場合は別途料金がかかります。

## ◆宮島口駅 DS4面セット

設置面数	液晶サイズ	放映時間	設定枠	ロール	放映開始	期間	秒数
4面	60インチ	6:00～24:00	19/20	5分	月曜日	7日	15秒
						月単位	
						年間	



※放映保証は90%の稼働とします。  
 ※特殊な放映パターンなどをご希望の場合は別途料金がかかります。

## ◆徳山駅 DS12面セット

設置面数	液晶サイズ	放映時間	設定枠	ロール	放映開始	期間	秒数
12面	47・55インチ	6:00～24:00	16/24	6分	毎月1日	1ヶ月	15秒



※放映保証は90%の稼働とします。  
※特殊な放映パターンなどをご希望の場合は別途料金がかかります。

## ◆下関駅 DS 60インチ

設置面数	液晶サイズ	放映時間	設定枠	ロール	放映開始	期間	秒数
1面	60インチ	7:00~22:00	12/12	3分	毎月1日	1ヶ月	15秒
						3ヶ月	
						年間	



※放映保証は90%の稼働とします。  
 ※特殊な放映パターンなどをご希望の場合は別途料金がかかります。

## ◆下関駅 DS自由通路 7面セット

設置面数	液晶サイズ	放映時間	設定枠	ロール	放映開始	期間	秒数
7面	55・60インチ	7:00～22:00	8/12	3分	月曜日	7日	15秒
						月単位	
						年間	



※放映保証は90%の稼働とします。  
 ※特殊な放映パターンなどをご希望の場合は別途料金がかかります。

## ◆JR西日本 岡山支社エリア

種別		掲出期間	納品枚数
快速電車 普通電車	山陽線セット 山陽本線・マリンライナー・瀬戸大橋線・宇野線・赤穂線・伯備線	7日 (1車1枚)	320
普通電車	福塩線		20
普通気動車	吉備線・津山線・因美線・姫新線・芸備線		80
快速電車	瀬戸大橋線(マリンライナー)	1ヶ月 (1車1枚)	35

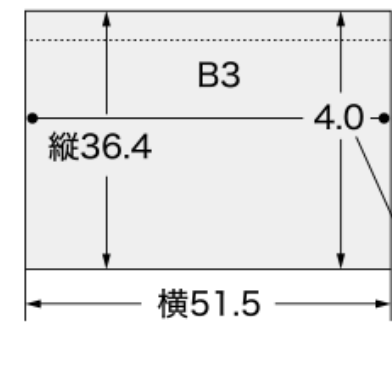


## ◆JR西日本 中国支社エリア

種別			掲出期間	納品枚数
普通電車	広島セット	山陽本線(三原～岩国)・可部線・呉線	7日 (1車1枚)	300
	山口セット	山陽本線(岩国～下関)		100
	広島・山口セット	山陽本線(三原～下関)・可部線・呉線		400
	宇部・小野田セット	宇部線・小野田線		30
普通気動車	芸備線	芸備線(広島～備後落合)		50
	美祢・山口・岩徳線	美祢線・山口線・岩徳線・山陽本線(下関～益田)		40

### 【掲出サイズ】

単位:cm



上部4.0cmあける(枠内にかくれる)

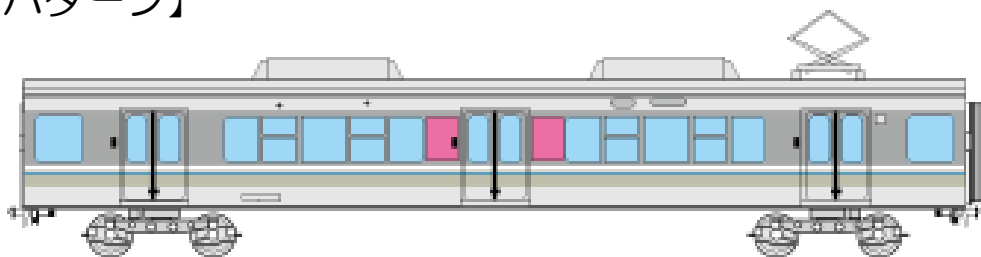
紙質:コート110kg

## ◆JR西日本 山陰支社エリア

種別		掲出期間	納品枚数
普通気動車	山陰本線(鳥取～益田) 因美線・伯備線・木次線・境線	7日 (1車1枚)	125



【掲出パターン】



## ◆JR西日本 中国支社エリア

掲出面数	サイズ(1面あたり)	車両形式	掲出両数	掲出期間
4面/1両	H600mm × W500mm	227系	1編成3両 × 4編成 (全12両)	1ヶ月

※掲出開始及び終了日、車両編成は車両運用との調整により決定します。  
 ※車両点検やトラブルで運行しない日がございます。  
 ※電車運用手配の関係上、掲出撤去作業にそれぞれ最大4日かかる場合がございます。