

# アストラムライン 媒体一覧

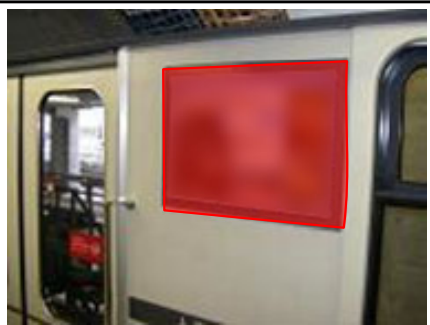


株式会社 アドプレックス

# 車内媒体

## ドア横ポスター【短期】

サイズ	36.4cm × 51.5cm
掲出枚数	144枚
掲出期間	7日間



## ドア横ポスター【年間】

サイズ	36.4cm × 51.5cm
掲出枚数	1枚
掲出期間	12ヶ月



## 妻面ポスター【短期】

サイズ	36.4cm × 51.5cm
掲出枚数	144枚
掲出期間	7日間



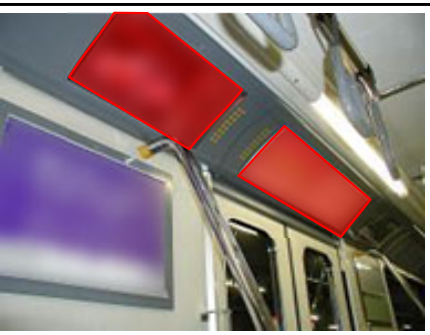
## 妻面ポスター【年間】

サイズ	36.4cm × 51.5cm
掲出枚数	1枚
掲出期間	12ヶ月



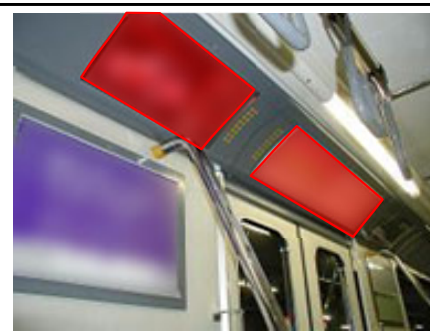
## 窓上ポスター【短期】

サイズ	27.7cm × 51.5cm
掲出枚数	144枚
掲出期間	1ヶ月



## 窓上ポスター【年間】

サイズ	27.7cm × 51.5cm
掲出枚数	1枚
掲出期間	12ヶ月



※消費税は別途お願い致します。

※製作費は別途見積り

※広告デザインは広島高速交通株式会社の審査があります。

# 車内媒体

## 窓横ポスター【短期】

サイズ	36.4cm × 51.5cm
掲出枚数	144枚
掲出期間	7日間



## 窓横ポスター【年間】

サイズ	36.4cm × 51.5cm
掲出枚数	1枚
掲出期間	12ヶ月



## 窓上Wポスター【年間】

サイズ	27.7cm × 103cm
掲出枚数	1枚
掲出期間	12ヶ月



## アトムステッカー【年間】

サイズ	85.9cm × 89cm
掲出枚数	1枚
掲出期間	12ヶ月



## ドア上ポスター【年間】

サイズ	27.7cm × 51.5cm
掲出枚数	1枚
掲出期間	12ヶ月



※消費税は別途お願い致します。

※製作費は別途見積り

※広告デザインは広島高速交通株式会社の審査があります。

# 駅構内媒体

## ◆本通ビッグボード

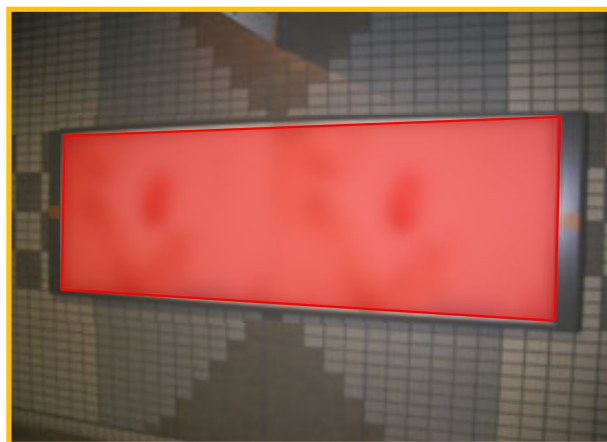
ポスター	B1	103cm × 72.8cm	7日間	取付は月曜日	16枚	タテ2枚:ヨコ8枚	本通駅
	B0	103cm × 145.6cm	7日間		8枚	タテ2枚:ヨコ4枚	

## ◆駅貼ポスター

ポスターA/B (9カ所)	B1	103cm × 72.8cm	7日間	取付は月曜日	40枚(各4枚)	{ 本通駅4ヶ所 県庁前駅5ヶ所
	B0	103cm × 145.6cm	7日間		20枚(各2枚)	

## ◆柱巻

東側通路円柱	周囲188.2cm	縦200cm	面積3,764㎡	数量3本	※不燃シート使用
改札口前通路円柱	周囲220.4cm	縦200cm	面積4,408㎡	数量2本	※ジョイント部分はオーバーラミネート



## ◆本通駅 角柱ポスター広告

ポスター	B1	103cm × 72.8cm	7日間	取付は月曜日	16枚	タテ2枚:ヨコ8枚	本通駅
------	----	----------------	-----	--------	-----	-----------	-----

## ◆県庁前駅 丸柱ポスター広告

ポスター (4カ所)	B1	103cm × 72.8cm	7日間	取付は月曜日	7枚	{ 駅 柵外2カ所 駅 柵内2カ所
---------------	----	----------------	-----	--------	----	----------------------

